

Comune di
ISOLA DEL LIRI
(Provincia di FROSINONE)

MESSA IN SICUREZZA DELLA SCUOLA GARIBALDI
DI VIA VALCATOIO.
DM 23/01/2015

PROGETTO ESECUTIVO

Tav_A_12

IMPIANTO IDRICO SANITARIO

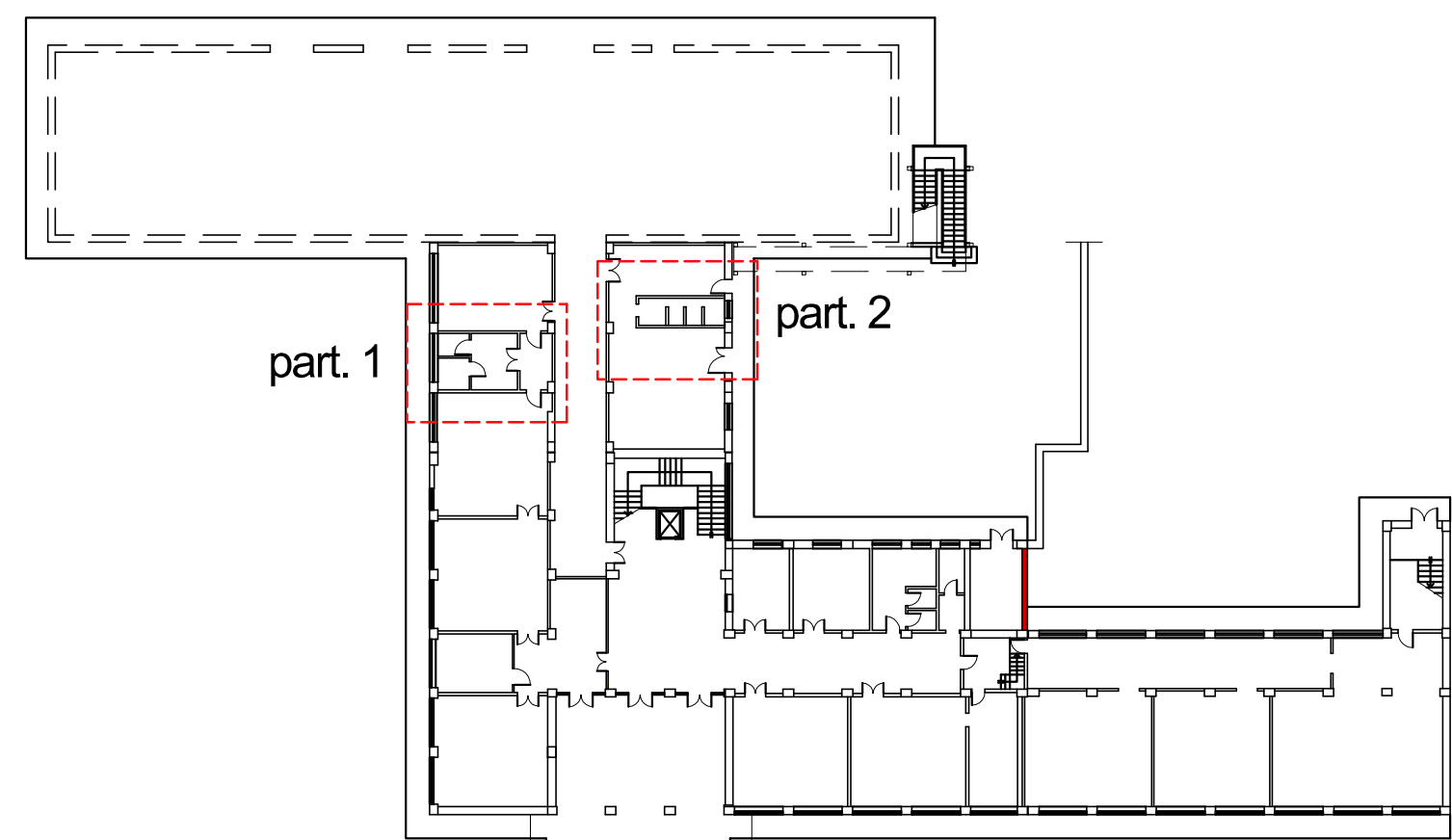
Data

Scala_ 1:50

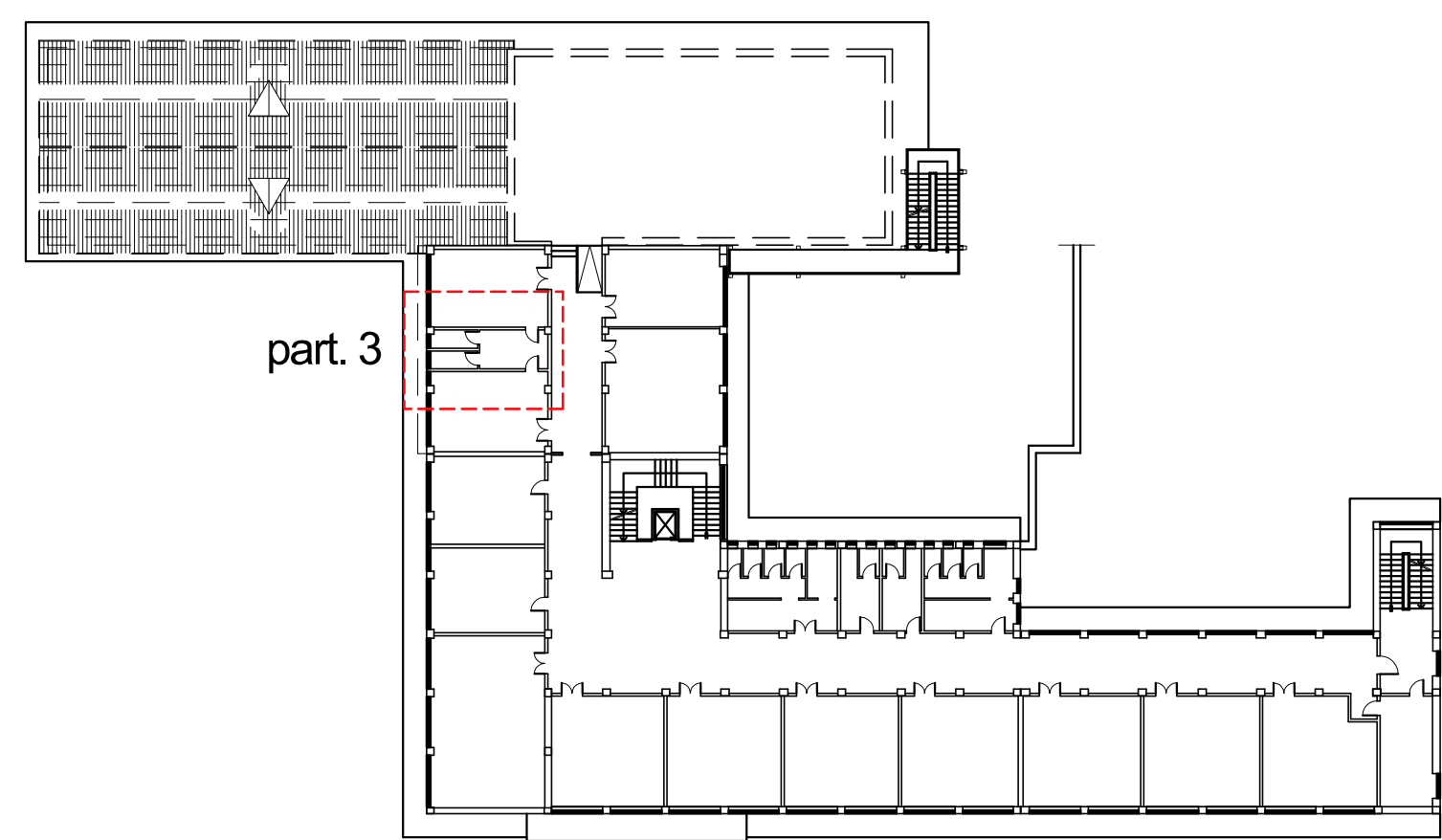
IL PROGETTISTA

OPERE EDILI DI PROGETTO

- A DEMOLIZIONE E RICOSTRUZIONE DEL SETTO
- B DEMOLIZIONE E RIFACIMENTO RIVESTIMENTO PARETE
- C RIFACIMENTO PAVIMENTI
- D COLLOCAMENTO SANITARI
- E PREDISPOSIZIONE IMPIANTO IDRICO-SANITARIO

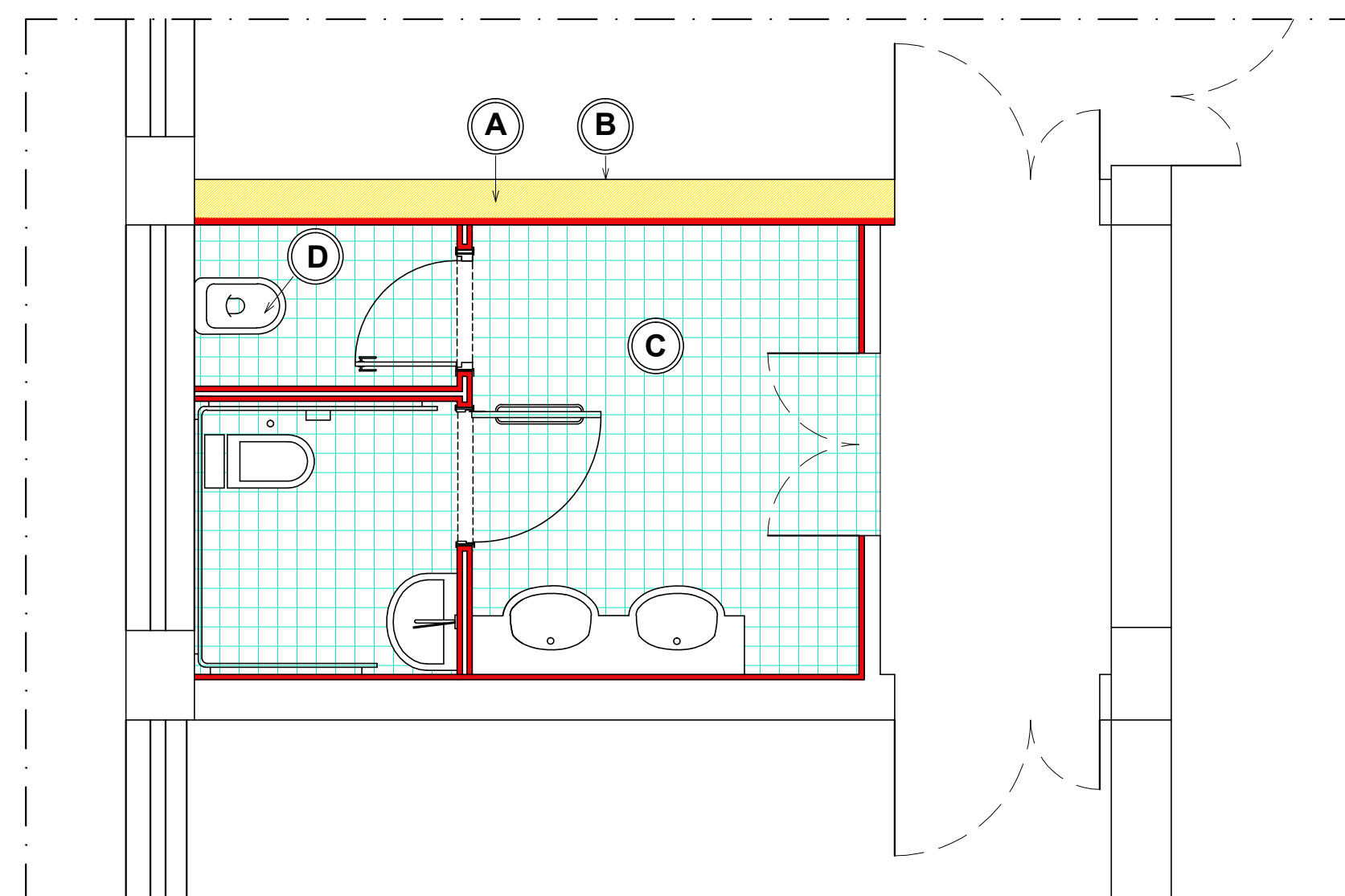


Pianta Piano Terra

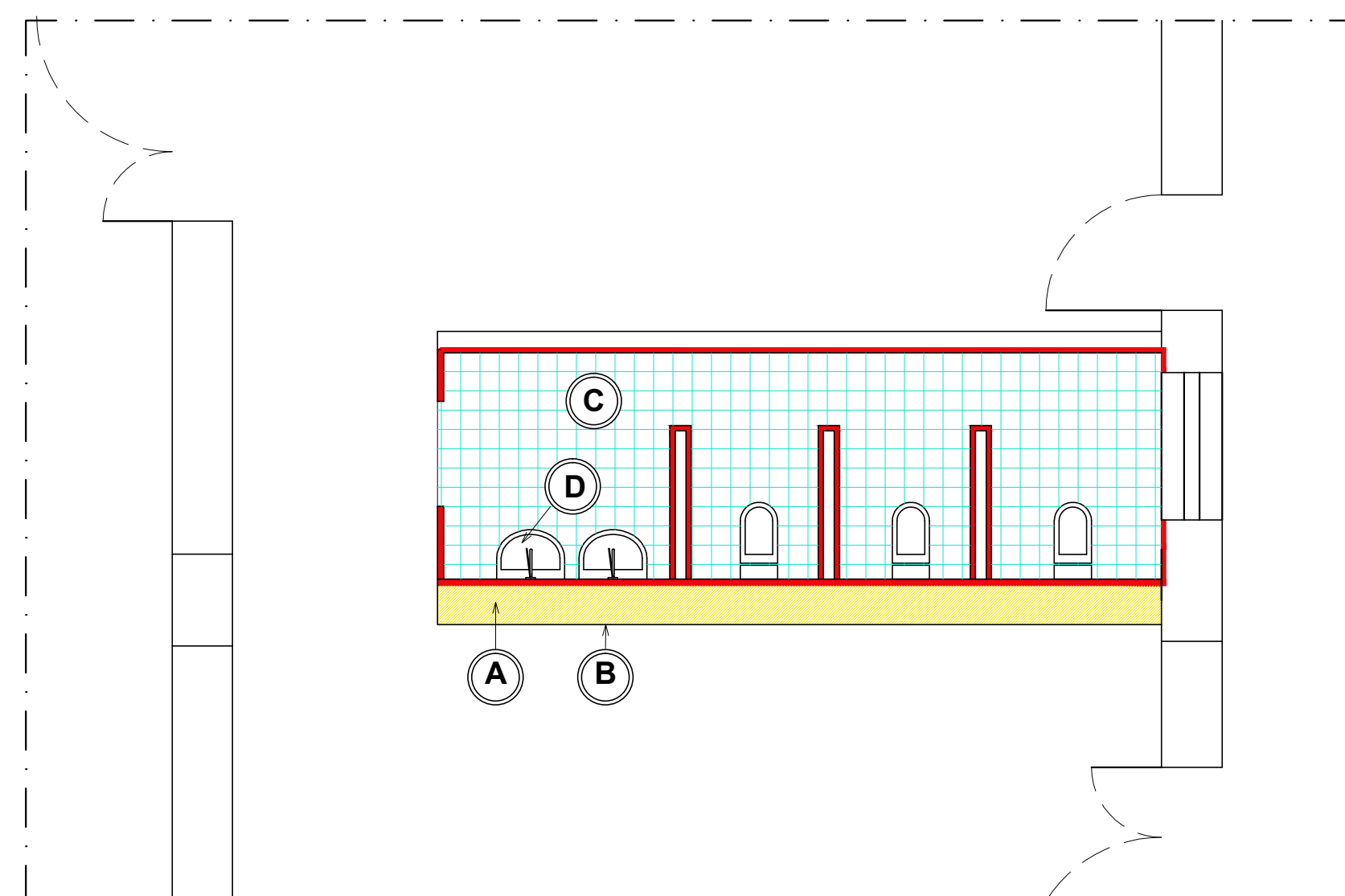


Pianta Piano Primo

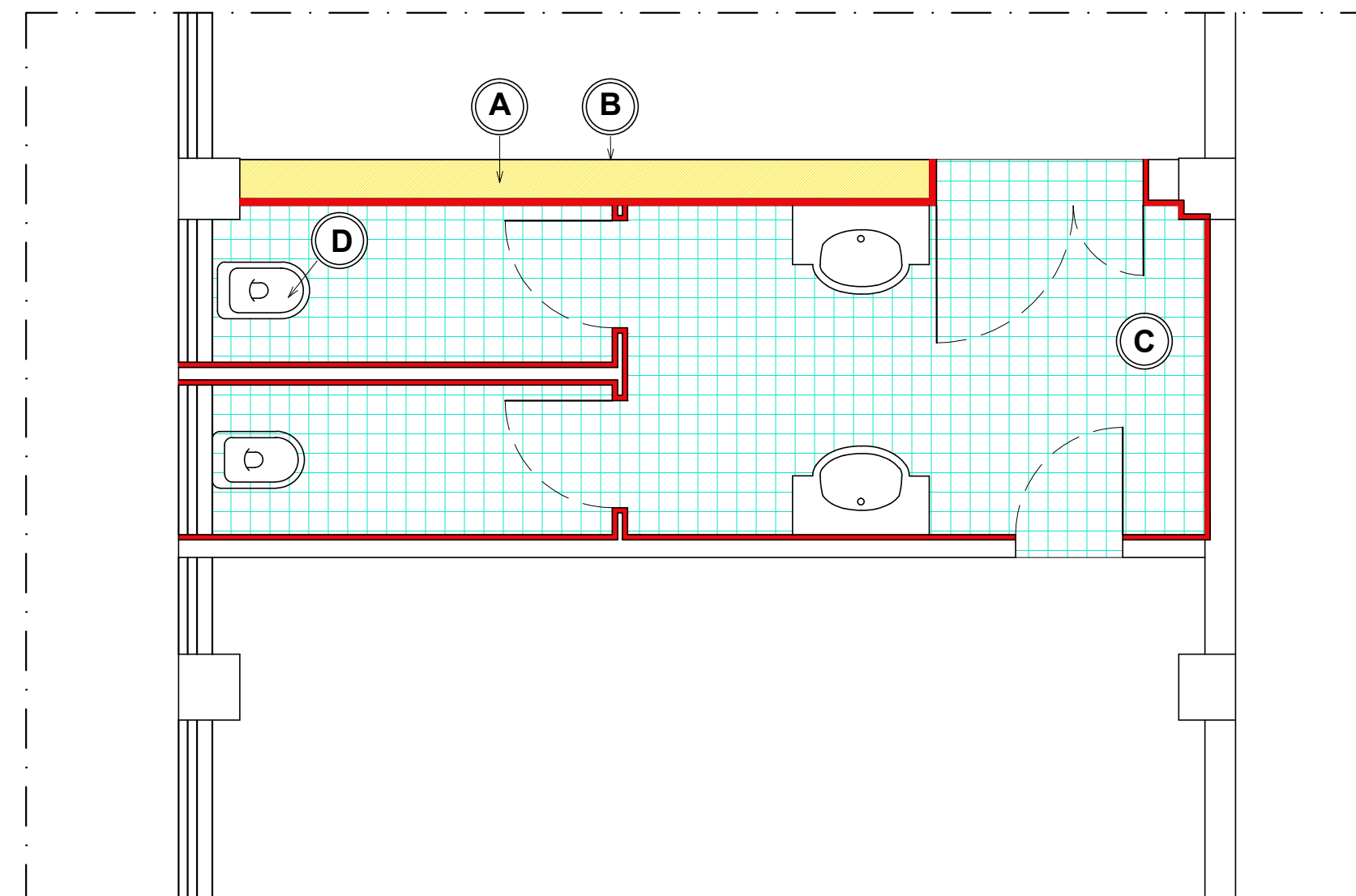
Part. 1- OPERE EDILI DI PROGETTO - SCALA 1:20



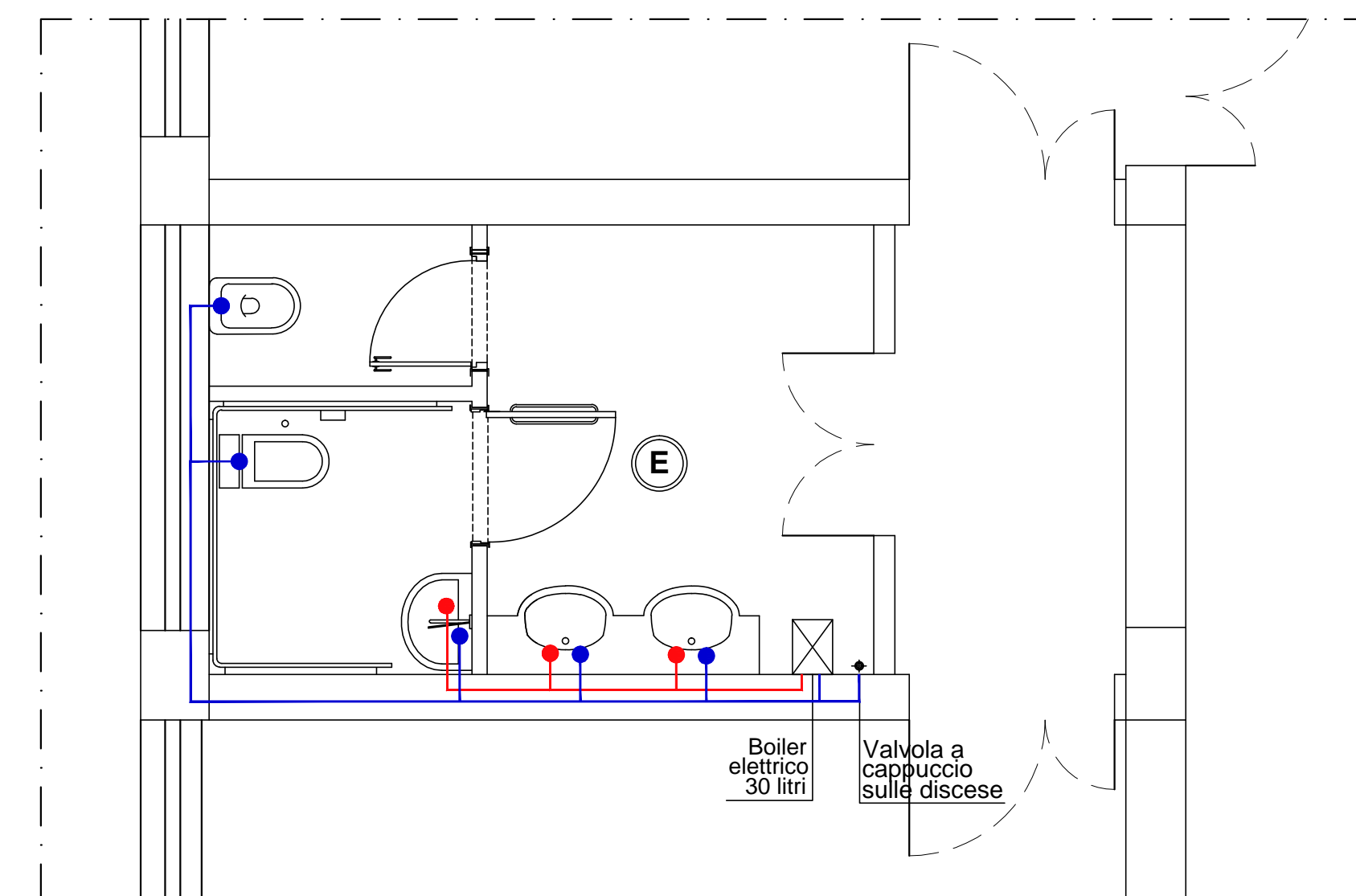
Part. 1- OPERE EDILI DI PROGETTO - SCALA 1:20



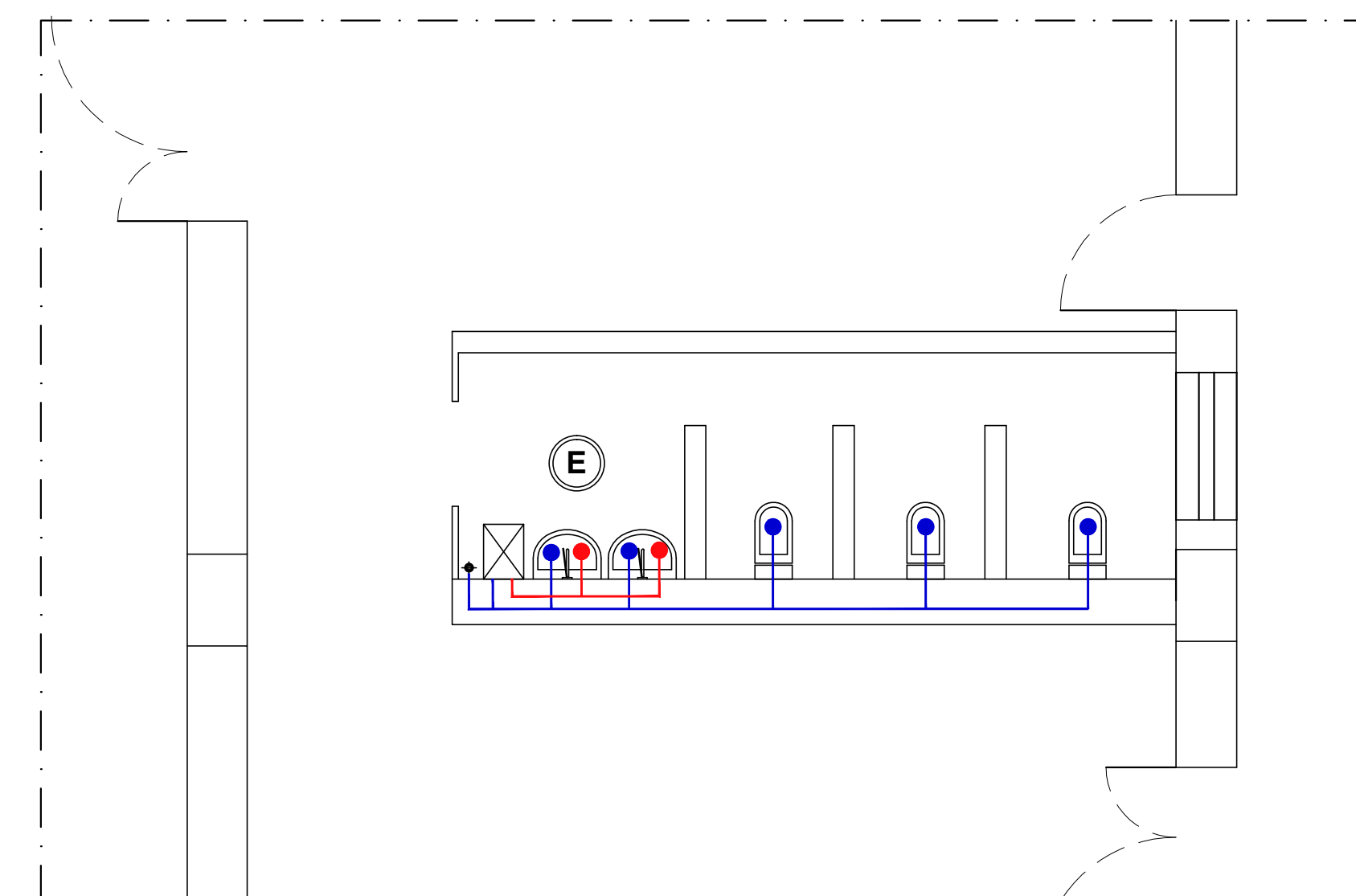
Part. 1- OPERE EDILI DI PROGETTO - SCALA 1:20



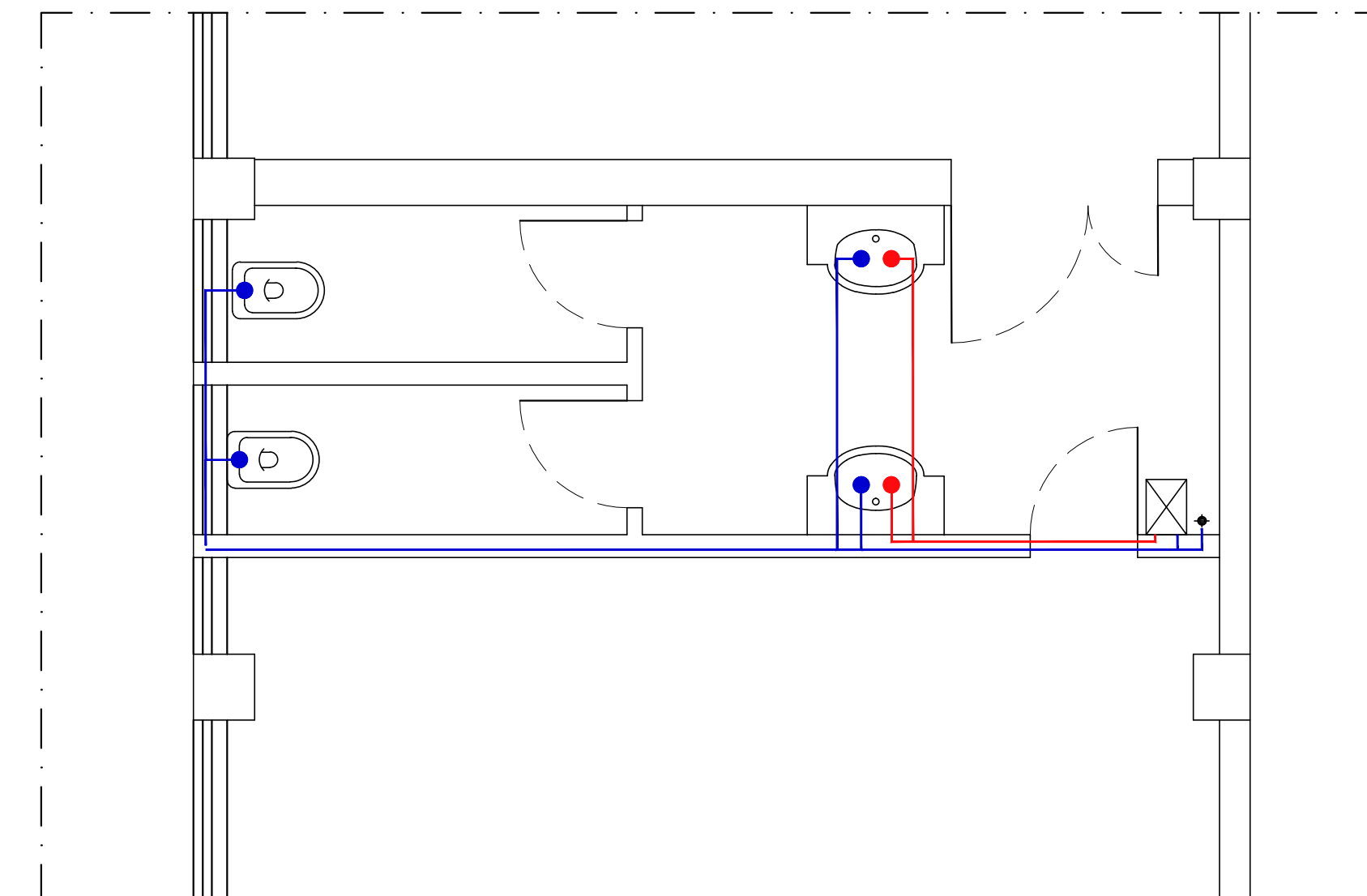
Part. 1- IMPIANTO ADDUZIONE IDRICA - SCALA 1:20



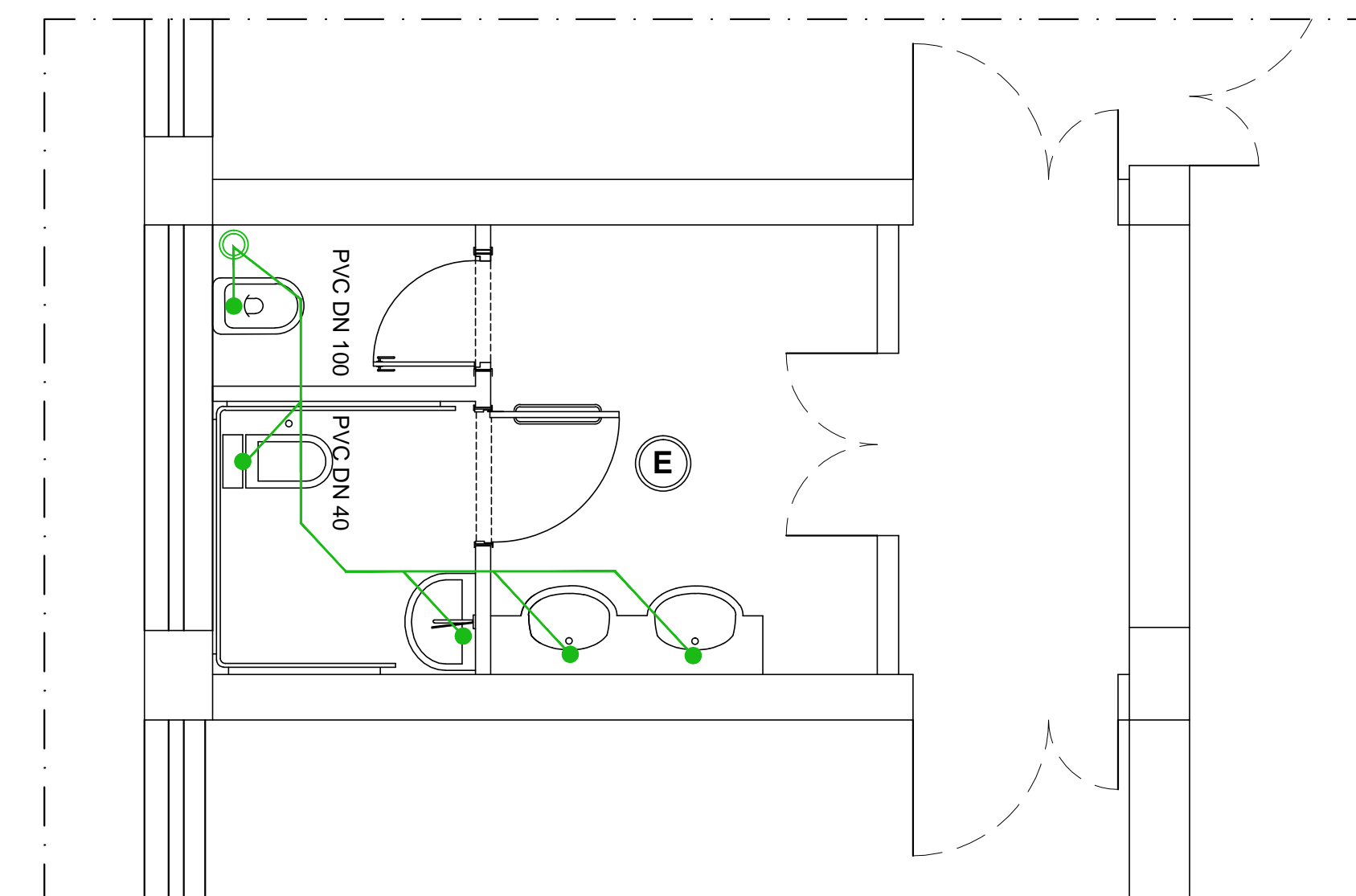
Part. 2- IMPIANTO ADDUZIONE IDRICA - SCALA 1:20



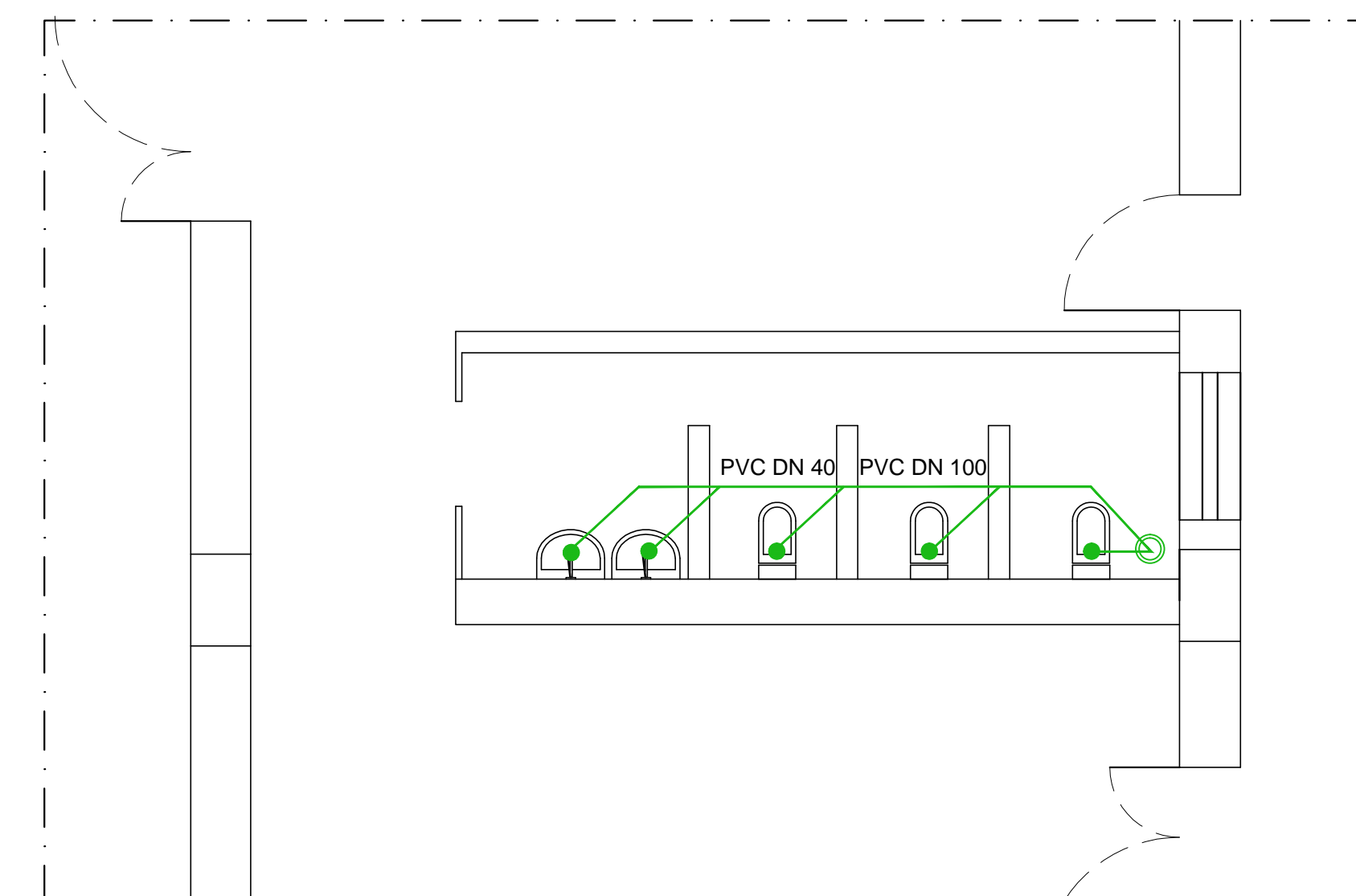
Part. 3- IMPIANTO ADDUZIONE IDRICA - SCALA 1:20



Part. 1- SCARICHI - SCALA 1:20



Part. 2- SCARICHI - SCALA 1:20



Part. 3- SCARICHI - SCALA 1:20

