

Comune di  
**ISOLA DEL LIRI**  
(Provincia di FROSINONE)

MESSA IN SICUREZZA DELLA SCUOLA GARIBALDI  
DI VIA VALCATOIO.  
DM 23/01/2015

PROGETTO ESECUTIVO

ALL\_5\_16

SCHEMI STRUTTURALI

Data

Scala\_ VARIE

IL PROGETTISTA

---

**COMUNE DI ISOLA DEL LIRI**  
**PROVINCIA DI FROSINONE**

PROGETTO:

**MIGLIORAMENTO SISMICO SCUOLA GARIBALDI**

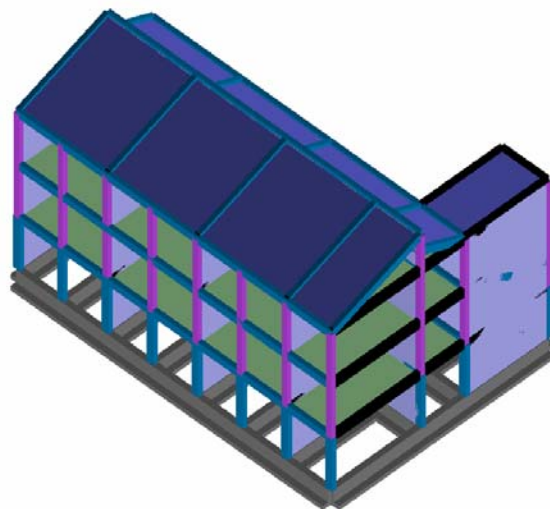
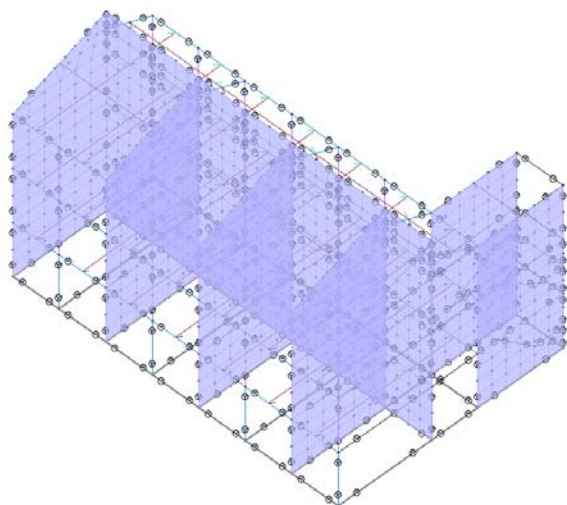
OGGETTO:

**SCHEMI STRUTTURALI**

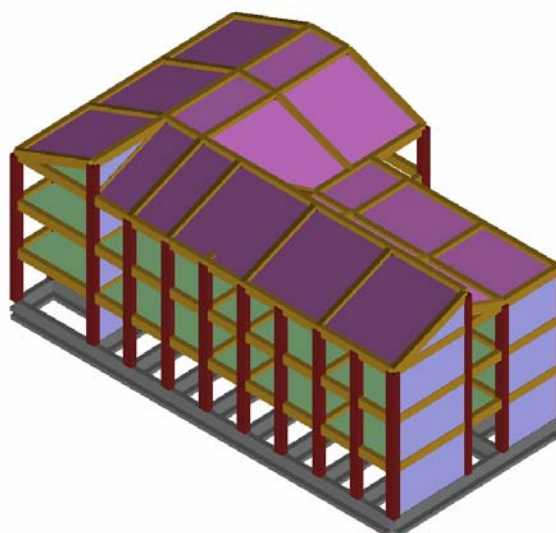
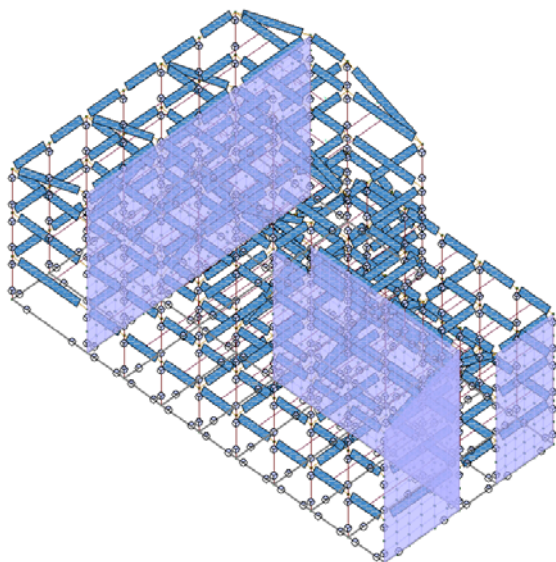
COMMITTENTE:

**COMUNE DI ISOLA DEL LIRI**

BLOCCO 1



BLOCCO 2



BLOCCO 3

